

Inhalte

Auf dem Pfad können Sie in die vielen Möglichkeiten, die es am Markt gibt, hineinschnuppern und alles gleich direkt testen. Entdecken Sie den Innovationspfad in der abc Bau Ausbildungszentrum der Bauwirtschaft Mecklenburg-Vorpommern GmbH:

- 3D-CAD für Holzbau - CAD-Software
- 3D Laserscanner/Software
- OnTrack Betriebsmittelverwaltungssystem
- PLT 300 – Totalstation
- Foto 3D Aufmaß
- Rechtssichere Fotos (App)
- Planungssoftware für Sanitär, Fliesen und Naturstein: Pläne, Mengenermittlung, fotorealische Bilder|Panoramen
- Bauhoflogistik - Automatisierte Werkzeugausgabe und Kontrolle
- Digitale Bauakte
- Zeiterfassung, Projektdokumentation
- Einsatz von Drohnen bei der Vermessung
- Baumaschinensimulator

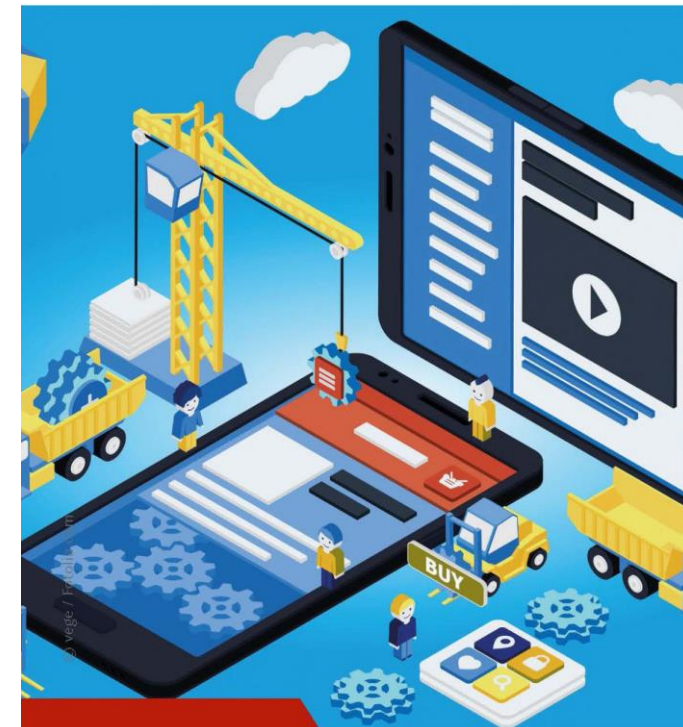
Anreise

Öffentliche Verkehrsmittel: S-Bahn-Linie 1: Bramow oder Marienehe; Straßenbahn-Haltestellen, Linien 1, 4, 5: Marienehe oder Kunsthalle

- **Autobahn A20:** Abfahrt Rostock West, Richtung Warnemünde Stadtautobahn, erste Abfahrt (Ampel) scharf rechts in die Straße „An der Jägerbäk“ fahren, der Straße ca. 1,6 km folgen, Einfahrt rechte Seite.
- **B105 vom Stadtzentrum:** Richtung Bad Doberan bis zum Straßenbahndepot (gegenüber Schwanenteich/ Kunsthalle), an der Ampel rechts in den Schwarzen Weg, später übergehend in Fritz-Triddelfitz-Weg, abbiegen, ca. 1,1 km, Einfahrt linke Seite.
- kostenfreie Parkplätze auf dem Gelände



KOMPETENZZENTRUM
DIGITALES HANDWERK



Innovationspfad

Digitales Bauen

Sehen. Anfassen. Ausprobieren.

20.03.2019

Mittelstand-
Digital

Gefördert durch:



aufgrund eines Beschlusses
des Deutschen Bundestages

Schaufenster Digitales Bauen

Das Schaufenster Digitales Bauen unterstützt das Baugewerbe von der Führungskraft bis zum Facharbeiter bei der Entwicklung und dem Einsatz digitaler Programme, Strukturen und Anwendungen im Unternehmen. Handwerksbetriebe können die Digitalisierung des Baugewerbes hier live erleben und Ideen für das eigene Unternehmen mitnehmen.

Wir unterstützen Sie auch bei der Entwicklung eines geeigneten Digitalisierungskonzepts und bieten darüber hinaus auch Informations- und Weiterbildungskurse, z. B. zur Nutzung der Methode BIM (Building Information Modeling) an.

- Welche Möglichkeiten bietet die Digitalisierung dem Baugewerbe?
- Wie kann die Digitalisierung auch in kleinen Bauhandwerksbetrieben umgesetzt werden?
- Wie können beim Planen und Bauen Kosten durch neue digitale Technologien eingespart werden?
- Welche rechtlichen Belange müssen berücksichtigt werden?

Kompetenzzentrum Digitales Handwerk

Digitales Bauen

Bildungszentren des Baugewerbes e. V.

Dr.-Ing. Martina Schneller

Bökendonk 15-17

47809 Krefeld

E-Mail: martina.schneller@bzb.de

Tel.: +49 2151 5155 23

Unser Angebot

Innovationspfad Digitales Bauen

Sehen. Anfassen. Ausprobieren.

Der Innovationspfad ist ein begehbare Parcours, auf dem Sie die Möglichkeit haben, nützliche Anwendungen und Werkzeuge für das Baugewerbe hautnah zu erleben. Dieser besteht aus verschiedenen Stationen, die an typische betriebliche Abläufe angelehnt sind – von der Kundengewinnung über die Auftragsvergabe, Bauvorbereitung und -durchführung bis zur Abnahme sowie dem Kundenservice.

Auf dem Innovationspfad „Digitales Bauen“ stellen wir Ihnen digitale Anwendungen und praxisnahe Werkzeuge vor, mit denen Sie die Digitalisierung Ihres Unternehmens meistern können.



Fritz-Triddelfitz-Weg 3

18069 Rostock

Tel.: 0381 80945-0

Fax: 0381 80945-99

www.abc-bau.de

Ihr Ansprechpartner ist:

Hendrik Matz

Tel.: 0381 80945-67

h.matz@abc-bau.de

Programm

20.03.2019

**Anmeldung/
Zeit zum Netzwerken** 9:30 Uhr

Einführungsvortrag 10:00 Uhr

- Begrüßung durch den Gastgeber
- Vorstellung Kompetenzzentrum Digitales Handwerk?
- Was bedeutet Digitalisierung für KMU
- Einführung zum Parcours des Innovationspfades

Innovationspfad Teil I 10:30 Uhr

- Die ersten 7 Stationen werden zusammen mit der Gruppe durchlaufen.

Mittagspause/ Netzwerken 13:00 Uhr

Innovationspfad Teil II 14:00 Uhr

- Die nächsten 3 Stationen werden zusammen mit der Gruppe durchlaufen.

Kaffeepause/ Netzwerken 15:00 Uhr

Innovationspfad Teil III 15:30 Uhr

- Die nächsten 3 Stationen werden zusammen mit der Gruppe durchlaufen.

Abschluss 16:30 Uhr

- Evaluationsbögen ausfüllen und abgeben